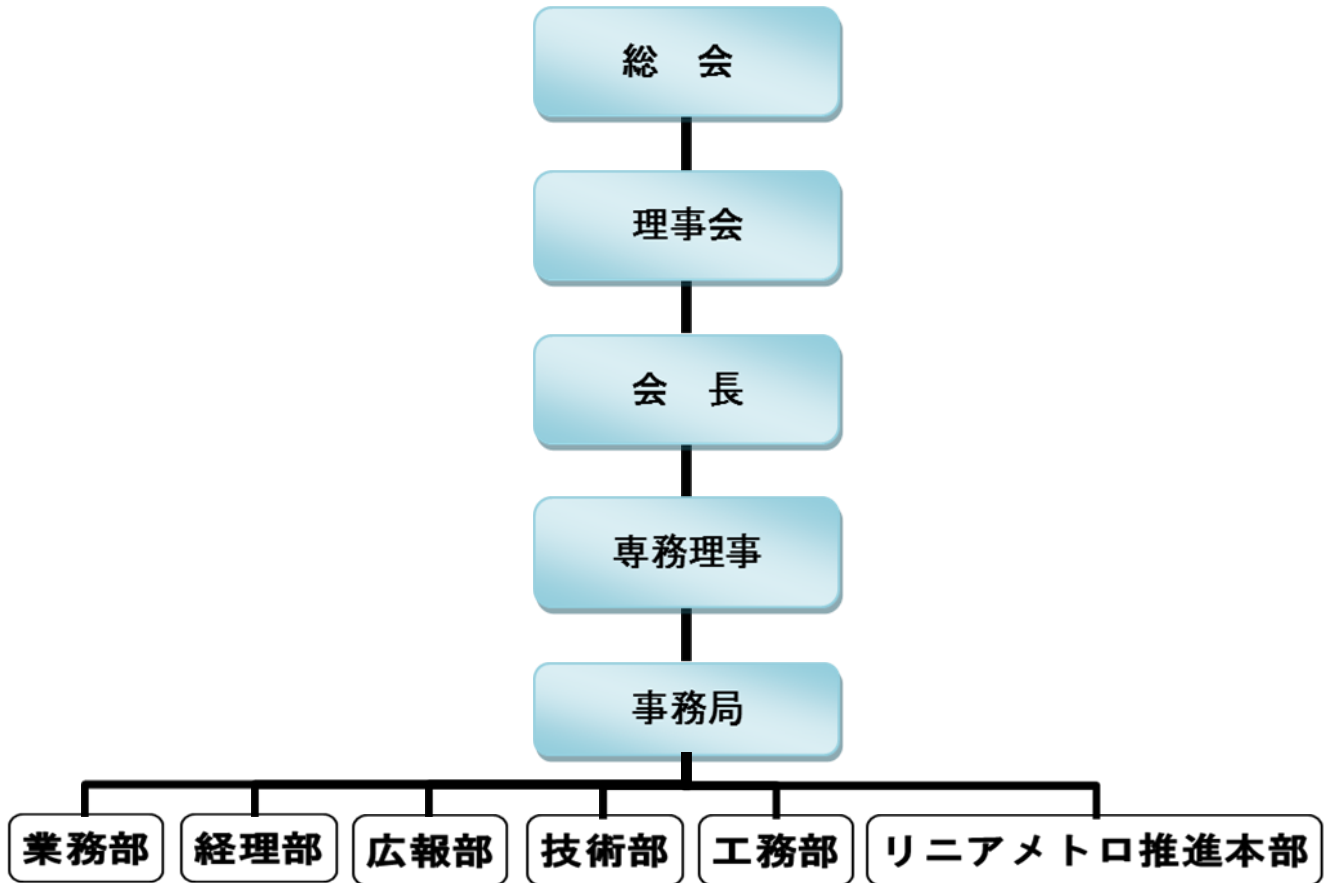


(一社) 日本地下鉄協会組織図



所在地：東京都千代田区内神田 2-10-12 内神田すいすいビル 9階

電話：03-5577-5182 FAX：03-5577-5187

URL：<http://www.jametro.or.jp> メールアドレス：subway@jametro.or.jp

役員名簿

(平成30年6月28日)

会 長	高 島 宗一郎	(福岡市長)
副 会 長	山 村 明 義	(東京地下鉄(株) 代表取締役社長)
〃	山 手 齊	(東京都交通局長)
〃	河 井 英 明	(大阪市高速電気軌道(株) 代表取締役社長)
〃	根 津 嘉 澄	(東武鉄道(株) 代表取締役社長)
理 事	光 田 清 美	(名古屋市交通局長)
〃	藤 井 透	(札幌市交通事業管理者、交通局長)
〃	城 博 俊	(横浜市交通事業管理者、交通局長)
〃	山 本 耕 治	(京都市公営企業管理者、交通局長)
〃	岸 田 泰 幸	(神戸市交通事業管理者、交通局長)
〃	阿 部 亨	(福岡市交通事業管理者、交通局長)
〃	加 藤 俊 憲	(仙台市交通事業管理者、交通局長)
〃	太 田 朝 道	(東日本旅客鉄道(株) 常務取締役)
〃	五 十 嵐 秀	(小田急電鉄(株) 常務取締役執行役員)
〃	野 村 欣 史	(阪急電鉄(株) 専務取締役)
〃	金 子 栄	(東葉高速鉄道(株) 常務取締役)
〃	森 地 茂	(政策研究大学院大学特別教授)
〃	岸 井 隆 幸	(一般財団法人計量計画研究所代表理事)
〃	杉 田 憲 正	(一般社団法人公営交通事業協会理事)
〃	藤 井 角 也	(一般社団法人民営鉄道協会常務理事)
専務理事	波 多 野 肇	(一般社団法人日本地下鉄協会)
監 事	池 田 司 郎	(埼玉高速鉄道(株) 取締役鉄道統括部長)
〃	郭 記 洙	(税理士 郭税理士事務所)

運営評議会委員

平成30年7月現在

- 田頭 章継 (東京地下鉄(株)総務部長)
- 岡橋 和成 (大阪市高速電気軌道(株)取締役経営戦略室長)
- 牧野 和宏 (東京都交通局企画担当部長)
- 折戸 秀郷 (名古屋市交通局企画財務部長)
- 渡邊 寛也 (札幌市交通局事業管理部長)
- 重内 博美 (横浜市交通局副局長)
- 中村 聡 (神戸市交通局経営企画部長)
- 土田 稔 (京都市交通局高速鉄道部長)
- 柴田 淳司 (福岡市交通局総務部長)
- 森 研一郎 (仙台市交通局理事)
- 城石 文明 (東京急行電鉄(株)取締役執行役員鉄道事業本部長)
- 立山 昭憲 (小田急電鉄(株)取締役執行役員交通企画部長)
- 中北 真 (近畿日本鉄道(株)秘書部広報部 部長)
- 波多野 肇 ((一社)日本地下鉄協会専務理事)