

めいわくおばけをさがせ!

ちかてつなふしぎ
地下鉄七不思議

おばけど〜こだ?

電車のマナーを守らない7体のめいわくおばけと、

てつくん&ちかちゃんをさがそう!

マナーを守らないとどうなるの...? 遊びながら考えてみよう!

あそびかた

- 1 カード9枚を-----線で切りはなす。
- 2 おばけが見えないようにうら選して、あそび人の真ん中に置く。
- 3 順番に「おばけど〜こだ」と言ってカードを1枚めくる。
- 4 右の絵から、カードと同じおばけをさがそう。
★ニセモノもいるので注意!
- 5 一番早く見つけた人が、うら面のマナーを読んでポイントゲット。
★マナーを読まないポイントがゲットできないよ!
- 6 引くカードがなくなったら、おしまい。ポイントが多い人の勝ち!

おもて

うら

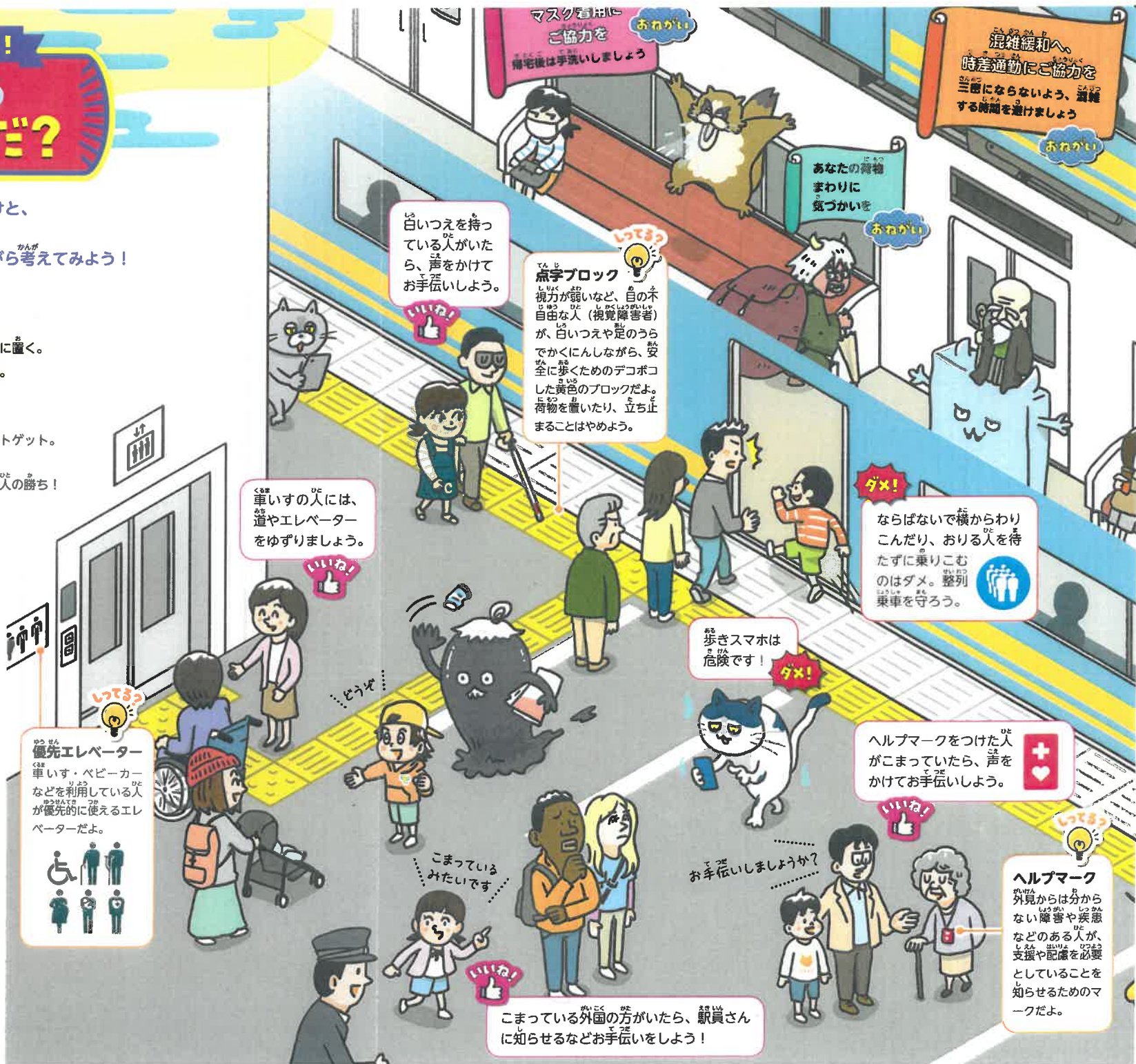


ポイント

マナー

鉄道クイズの答え Q1 ①東京メトロ/銀座線(浅草〜上野)は、1927(昭和2年)に開業しました。 Q2 ②東京都交通局/大江戸線の車両を浅草線の馬込車両検修場に「けん引」するための電気機関車です。 Q3 ①神戸市交通局海岸線御崎車両基地/基地は御崎公園内の芝生広場の下に位置し、周囲にはサッカースタジアムや神戸市電の車両があり、今も市電の車両が保存されています。 Q4 ②大阪メトロ/南港ポートタウン線ニュートラム新型車両[200系]の車体の色は7色あります。 Q5 ③近畿日本鉄道/JRを除く延長の長い路線は、近畿日本鉄道(501.1キロ)、東武鉄道(463.3キロ)、名古屋鉄道(444.2キロ)の順です。 Q6 ④西武鉄道/[001系 Laview]がブルーリボン賞を受賞し、同社では50年ぶり2度目の受賞となりました。 Q7 ⑤京阪電気鉄道/大坂・天津橋駅〜京都・五条駅間が、1910年(明治43年)4月15日に開業しました。 Q8 ⑥東急電鉄/2019(令和元)年に東京急行電鉄から東急電鉄に社名を変更しました。 Q9 ①阪急電鉄/阪急電鉄のレール幅は1,435ミリ、京王電鉄京王線は1,372ミリ(他、井の頭線は1,067ミリ)、東葉高速鉄道は1,067ミリです。 Q10 ②京成電鉄/東京と成田を結ぶ路線として設立されました。

◀「おばけど〜こだ」の答えは鉄道クイズの面にあるよ



白いつえを持っている人がいたら、声をかけてお手伝いしよう。

点字ブロック
視力が弱いなど、目の不自由な人(視覚障害者)が、白いつえや足のうらでかくにんしながら、安全に歩くためのデコボコした黄色のブロックだよ。荷物を置いたり、立ち止まることはやめよう。

車いすの人は、道やエレベーターをゆずりましょう。

ダメ!
ならばしないで横からわりこんだり、おる人待たずに乗りこむのはダメ。整列乗車を守ろう。

ダメ!
歩きスマホは危険です!

ヘルプマークをつけた人がごまっていたら、声をかけてお手伝いしよう。

優先エレベーター
車いす・ベビーカーなどを利用している人が優先的に使えるエレベーターだよ。

ごまっている方がいたら、駅員さんに知らせるなどお手伝いをしよう!

ヘルプマーク
外見からは分からない障害や疾患などのある人が、支援や配慮を必要としていることを知らせるためのマークだよ。



床に座っちゃダメ！
まわりの人にめいわくだよ。

ダメ！

音がもれると、まわりの人にめいわくだよ。

ダメ！

優先席
お年寄りや障害者、妊婦さんなどが優先的に座れる席だよ。



どうぞ

席を必要とする人にゆずりましょう。

車内で食べたり飲んだりするのはひかえよう。ニオイのするもの、こぼれやすいものは特にめいわくだよ！

ダメ！

お静かに
お静かに

やさしい気持ちでゆずり合いが大切
扉をゆずる、蓋をゆずる、扉をゆずる。
やさしい気持ちでまわりを気にかけてみましょう

おねがい

やさしい気持ちでゆっくり待とう。
ゆずり合いの気持ち大切です！

① わかりやすく伝えるため、このパンフレットのイラストではマスクを着用していません。実際に地下鉄をご利用される時は、マスクの着用にご協力をお願いします。

座席をひとりじめしてない？ 荷物の置き方や座り方に気をつけよう。

おぼけど〜こだ？

せきやくしゃみをする時は、ティッシュ・ハンカチ、上着の内側やそでなどで口や鼻をおさえよう。手でおさえるのはダメ！

おぼけど〜こだ？

ベビーカーを押している人には、道やエレベーターをゆずりましょう。



おぼけど〜こだ？

おしゃべりは小さな声で、控えめに。走り回ったりもダメ！

おぼけど〜こだ？

扉付近に立ち止まると、乗り降りする人のジャマになるよ。立ち止まらず、奥へ進もう。

おぼけど〜こだ？

白いつえを持っている人は、視覚障害者だよ。道や席をゆずろう。こまっている様子があれば、声をかけてお手つだいしよう。

おぼけど〜こだ？

背中のリュックは、まわりの人にぶつかってめいわくになるよ。ジャマにならないよう、前に持ちかえましょう。



おぼけど〜こだ？

歩きながらスマホやゲームを使うとあぶない！まわりの人にぶつかるよ。



おぼけど〜こだ？

ゴミは置きっぱなしにせず、ゴミ箱へすてましょう。ゴミ箱がなかったら、家に持ち帰ろう。

おぼけど〜こだ？