



平成26年12月25日

各 位

会 社 名 近畿日本鉄道株式会社
代 表 者 名 取締役社長 小林 哲 也
コ ー ド 番 号 9041
上 場 取 引 所 東京・名古屋（第1部）
問 合 せ 先 秘書広報部長 原 恭
T E L 06（6775）3353

当社の代表取締役の異動、役員の内職および担当業務の変更等
ならびに子会社の役員の内職に関するお知らせ

当社は、平成27年4月1日付で純粋持株会社へ移行し、商号を「近鉄グループホールディングス株式会社」に変更いたします。

当社では、本日開催の取締役会において、平成27年4月1日付代表取締役の内職ならびに役員の内職および担当業務の変更等について決議しましたので、同日以降の業務組織とあわせてお知らせいたします。

また、当社の完全子会社であり、平成27年4月1日付で当社の鉄道事業等を吸収分割により承継予定の近畿日本鉄道株式会社（同日付で近畿日本鉄道分割準備株式会社から商号変更の予定、以下「新・近畿日本鉄道株式会社」と表示します。）では、業務を遂行する役員の内職を整えるため、本日開催の同社取締役会の決議により、平成27年1月15日開催予定の同社臨時株主総会後に下記のとおり役員の内職を行うことを内定いたしましたので、あわせてお知らせいたします。

なお、新・近畿日本鉄道株式会社の役員の内職につきましては、同社臨時株主総会および同株主総会後の取締役会において正式に決定される予定です。

記

1. 当社代表取締役の内職

(1) 内職の内容

| 氏 名 | 新 | 旧 |
|---------|----------|-----------|
| 山 口 昌 紀 | 取締役相談役 | 代表取締役会長 |
| 小 林 哲 也 | 代表取締役会長 | 代表取締役社長 |
| 吉 田 昌 功 | 代表取締役社長 | 代表取締役副社長 |
| 植 田 和 保 | 代表取締役副社長 | 取締役専務執行役員 |
| 和田林 道 宜 | 取締役 | 代表取締役副社長 |

(2) 異動の理由

当社では、平成26年度を最終年度とする「近鉄グループ経営計画」に基づき、「あべのハルカス」をはじめとする主要ターミナルの整備や、鉄軌道事業構造改革に基づく収益力強化、新規事業の創出などを進めてまいりました。

これらの改革を加速・定着させるとともに、グループ経営機能の強化と各事業会社の自立的経営により、企業価値の増大を図るため、当社は、平成27年4月1日付で純粋持株会社へ移行いたします。この機に代表者の異動を行い、新たな体制のもと持株会社制を着実に軌道に乗せ、更なる発展を期するものであります。

(3) 吉田昌功氏および植田和保氏の略歴

別紙1のとおりです。

(4) 異動日

平成27年4月1日（予定）

2. 当社役員の役職退任等（いずれも平成27年4月1日付、ただし新・近畿日本鉄道株式会社の役員への就任は同年1月15日付）

(1) 取締役の役職退任者

和田林 道 宜 （代表取締役副社長を退任し、取締役に留任〈新・近畿日本鉄道株式会社代表取締役社長に就任予定〉）

赤 坂 秀 則 （専務執行役員を退任し、取締役に留任〈近鉄不動産株式会社代表取締役社長に就任予定〉）

三 輪 隆 （専務執行役員を退任し、取締役に留任〈三重交通グループホールディングス株式会社顧問に就任予定〉）

田 淵 裕 久 （専務執行役員を退任し、取締役に留任〈新・近畿日本鉄道株式会社代表取締役副社長に就任予定〉）

二 村 隆 （常務執行役員を退任し、取締役に留任〈株式会社近鉄ホテルシステムズ代表取締役社長に留任予定〉）

西 村 隆 至 （常務執行役員を退任し、取締役に留任〈近鉄不動産株式会社専務取締役に就任予定〉）

(2) 執行役員の退任者

加 藤 千 明 （新・近畿日本鉄道株式会社取締役常務執行役員に就任予定）

米 田 宗 弘 （株式会社近鉄ホテルシステムズ専務取締役に就任予定）

内 藤 博 行 （新・近畿日本鉄道株式会社監査役に就任予定）

3. 当社役員の役職および担当業務の異動（平成27年4月1日付、異動後の取締役および執行役員の役職・担当業務は別紙2のとおり）

| 氏 名 | 現役職 | 現担当業務 | 新役職 | 新担当業務 |
|------|----------------|-------|------------|-------|
| 山口昌紀 | 代表取締役 取締役会長 | | 取締役 相談役 | |

| 氏名 | 現役職 | 現担当業務 | 新役職 | 新担当業務 |
|-------|---------------|-----------------------|----------------|--|
| 小林哲也 | 代表取締役 社長 | | 代表取締役 取締役会長 | |
| 和田林道宜 | 代表取締役 副社長 | 鉄道事業本部長 | 取締役 | ※新・近畿日本鉄道 株式会社代表取締 役社長に就任 |
| 吉田昌功 | 代表取締役 副社長 | 生活関連事業本部長 | 代表取締役 社長 | |
| 赤坂秀則 | 取締役 専務執行役員 | あべのハルカス事業 本部長 | 取締役 | ※近鉄不動産株式会 社代表取締役社長 に就任 |
| 植田和保 | 取締役 専務執行役員 | 総合戦略室長 | 代表取締役 副社長 | 経営戦略部および事 業開発・グループ連携 推進部担当 |
| 三輪 隆 | 取締役 専務執行役員 | 鉄道事業本部大阪輸 送統括部長 | 取締役 | ※三重交通グループ ホールディングス 株式会社顧問に就 任 |
| 田淵裕久 | 取締役 専務執行役員 | 鉄道事業本部名古屋 輸送統括部長 | 取締役 | ※新・近畿日本鉄道 株式会社代表取締 役副社長に就任 |
| 二村 隆 | 取締役 常務執行役員 | 生活関連事業本部ホ テル事業統括部長 | 取締役 | ※株式会社近鉄ホテ ルシステムズ代表 取締役社長に留任 |
| 小倉敏秀 | 取締役 常務執行役員 | 監査部および総務部 担当 | 取締役 常務執行役員 | 総務部および監査部 担当 |
| 安本幸泰 | 取締役 常務執行役員 | 経理部および資材部 担当 | 取締役 常務執行役員 | 経理部担当 |
| 森島和洋 | 取締役 常務執行役員 | 人事部担当 | 取締役 常務執行役員 | 人事部担当 |
| 西村隆至 | 取締役 常務執行役員 | 生活関連事業本部流 通事業統括部長 | 取締役 | ※近鉄不動産株式会 社専務取締役に就 任 |
| 加藤千明 | 執行役員 | 鉄道事業本部企画統 括部長 | | ※新・近畿日本鉄道 株式会社取締役常 務執行役員に就任 |
| 植田良壽 | 執行役員 | 秘書広報部および東 京支社担当 | 執行役員 | 秘書広報部担当 |

| 氏名 | 現役職 | 現担当業務 | 新役職 | 新担当業務 |
|------|------|-----------------------|------|-------------------------------|
| 米田宗弘 | 執行役員 | 生活関連事業本部観光・レジャー事業統括部長 | | ※株式会社近鉄ホテルシステムズ専務取締役役に就任 |
| 倉橋孝壽 | 執行役員 | 生活関連事業本部不動産事業統括部長 | 執行役員 | 事業開発・グループ連携推進部、東京支社および名古屋支社担当 |
| 内藤博行 | 執行役員 | 安全環境推進部担当 | | ※新・近畿日本鉄道株式会社監査役に就任 |
| 白川正彰 | 執行役員 | 総合戦略室副室長 | 執行役員 | 経営戦略部担当 |

(注) 1. ※は転出先での役職です。

2. 新・近畿日本鉄道株式会社の役員への就任は平成27年1月15日付です。

3. 内藤博行氏は、平成27年4月1日より新・近畿日本鉄道株式会社の常勤の監査役に就任する予定です。

4. 当社の業務組織

平成27年4月1日より、当社の業務組織は別紙3のとおりとなります。

5. 新・近畿日本鉄道株式会社の役員の異動 (いずれも平成27年1月15日付、平成27年4月1日付で近畿日本鉄道分割準備株式会社から商号変更の予定)

(1) 新任取締役候補者

- 小林 哲也 (代表取締役会長に就任予定、現 当社代表取締役社長)
- 和田林 道宜 (代表取締役社長に就任予定、現 当社代表取締役副社長)
- 植田 和保 (代表取締役副社長に就任予定、現 当社取締役専務執行役員)
- 田淵 裕久 (代表取締役副社長に就任予定、現 当社取締役専務執行役員)
- 小倉 敏秀 (取締役常務執行役員に就任予定、現 当社取締役常務執行役員)
- 安本 幸泰 (取締役常務執行役員に就任予定、現 当社取締役常務執行役員)
- 森島 和洋 (取締役常務執行役員に就任予定、現 当社取締役常務執行役員)
- 加藤 千明 (取締役常務執行役員に就任予定、現 当社執行役員)
- 吉田 昌功 (取締役に就任予定、現 当社代表取締役副社長)

※加藤氏以外の各氏は、いずれも同社の取締役と当社の取締役とを兼務いたします。

※和田林道宜氏および田淵裕久氏の略歴は別紙4のとおりです。

(2) 執行役員就任予定者

- 植田 良壽 (現 当社執行役員)
- 倉橋 孝壽 (現 当社執行役員)
- 影山 豊 (現 当社人事部長)
- 都司 尚 (現 当社鉄道事業本部名古屋輸送統括部運輸部長)

※植田氏および倉橋氏は、いずれも同社の執行役員と当社の執行役員とを兼務いたします。

(3) 退任予定取締役

代表取締役 松本昭彦
取締役 江藤健一
取締役 影山豊
取締役 泉川邦充

(4) 新任監査役候補者

内藤博行 (現当社執行役員)
松下育夫 (現当社監査役(常勤))
工藤和秀 (現当社監査役(常勤))

※内藤博行氏は、平成27年4月1日付で常勤の監査役に就任する予定です。

※松下氏および工藤氏は、いずれも同社の監査役と当社の監査役(常勤)とを兼務いたします。

(5) 退任予定監査役

監査役 内河浩二

(6) 平成27年4月1日より、同社の業務組織と各担当役員は別紙5のとおりとなります。

6. 今回の役員異動等に伴い、当社の事業を吸収分割により承継する他の子会社3社における平成27年4月1日以降の社長は、以下のとおりとなる予定です。

(1) 近鉄不動産株式会社 (当社から不動産事業を承継)

代表取締役社長 赤坂秀則 (現当社取締役専務執行役員)

(2) 株式会社近鉄ホテルシステムズ (当社からホテル事業等を承継)

代表取締役社長 二村隆 (現当社取締役常務執行役員
現株式会社近鉄ホテルシステムズ代表取締役社長)

(3) 株式会社近鉄リテールサービス (当社から流通事業等を承継)

代表取締役社長 中井潔 (現株式会社近商ストア代表取締役社長)

以上

別紙1

【吉田昌功氏および植田和保氏の略歴】

吉 田 昌 功 (よしだ よしのり)

生年月日 昭和27年 3月27日

| | | |
|-----|----------|---------------------------|
| 略 歴 | 昭和50年 4月 | 当社入社 |
| | 平成18年 6月 | 当社執行役員 |
| | 平成21年 6月 | 当社常務取締役 |
| | 平成23年 5月 | 株式会社近鉄百貨店取締役 |
| | 平成23年 6月 | 当社常務取締役退任 |
| | 平成23年 7月 | 株式会社近鉄百貨店代表取締役 副社長執行役員 |
| | 平成25年 5月 | 同上 退任 |
| | 平成25年 6月 | 当社代表取締役副社長 |

所有株式数 63,000株

植 田 和 保 (うえだ かずやす)

生年月日 昭和27年 5月17日

| | | |
|-----|----------|-------------|
| 略 歴 | 昭和51年 4月 | 当社入社 |
| | 平成19年 6月 | 当社執行役員 |
| | 平成22年 6月 | 当社常務取締役 |
| | 平成24年 6月 | 当社取締役専務執行役員 |

所有株式数 84,000株

別紙2

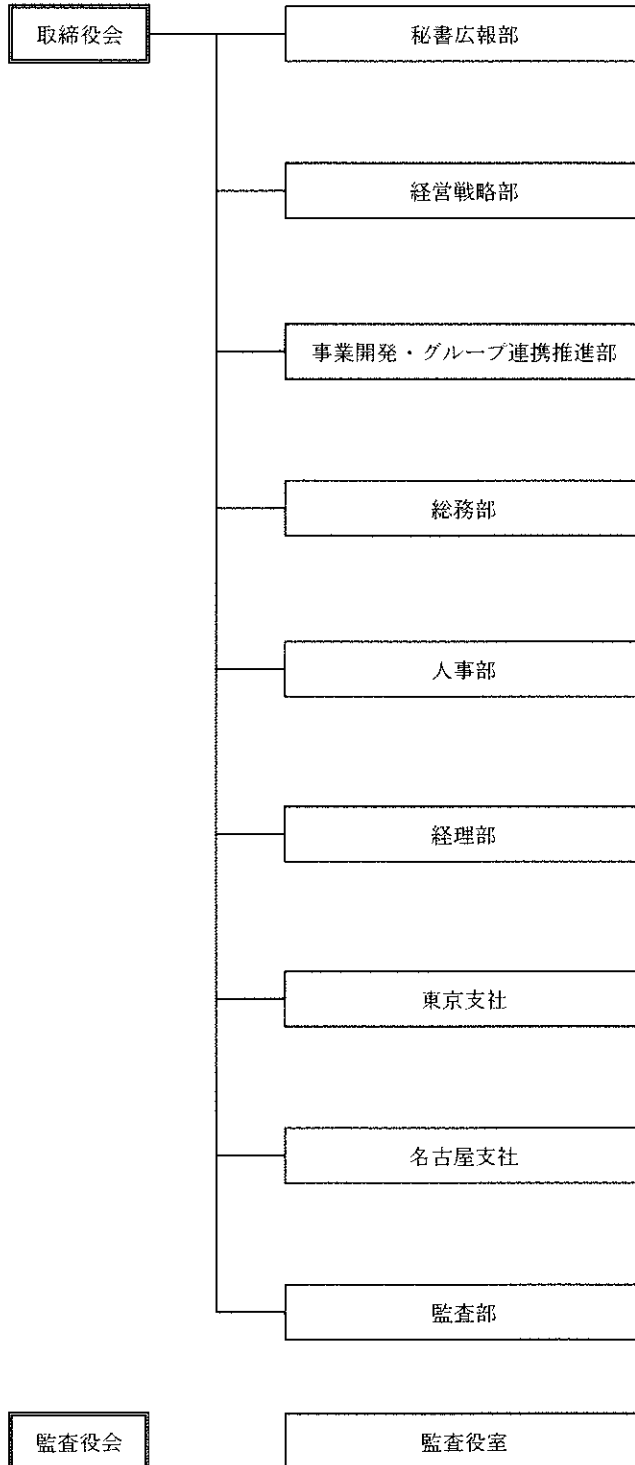
【取締役および執行役員の役職および担当業務（平成27年4月1日付）】

| 氏名 | 役職 | 担当業務 |
|-------|---------------|-------------------------------|
| 小林哲也 | ※取締役会長 | |
| 吉田昌功 | ※取締役社長 | |
| 植田和保 | ※取締役副社長 | 経営戦略部および事業開発・グループ連携推進部担当 |
| 山口昌紀 | 取締役相談役 | |
| 小倉敏秀 | 取締役 常務執行役員 | 総務部および監査部担当 |
| 安本幸泰 | 取締役 常務執行役員 | 経理部担当 |
| 森島和洋 | 取締役 常務執行役員 | 人事部担当 |
| 和田林道宜 | 取締役 | |
| 赤坂秀則 | 取締役 | |
| 三輪隆 | 取締役 | |
| 田淵裕久 | 取締役 | |
| 二村隆 | 取締役 | |
| 西村隆至 | 取締役 | |
| 前田肇 | 取締役 | (社外取締役) |
| 岡本園衛 | 取締役 | (社外取締役) |
| 小幡尚孝 | 取締役 | (社外取締役) |
| 荒木幹夫 | 取締役 | (社外取締役) |
| 植田良壽 | 執行役員 | 秘書広報部担当 |
| 倉橋孝壽 | 執行役員 | 事業開発・グループ連携推進部、東京支社および名古屋支社担当 |
| 白川正彰 | 執行役員 | 経営戦略部担当 |

※印は代表取締役であります。

別紙3

近鉄グループホールディングス株式会社 組織図



別紙4

【和田林道宜氏および田淵裕久氏の略歴】

和田林 道 宜（わだばやし みちよし）

生年月日 昭和26年11月21日

略 歴 昭和51年 4月 当社入社

平成17年 6月 当社執行役員

平成21年 6月 当社常務取締役

平成23年 6月 当社専務取締役

平成24年 6月 当社代表取締役副社長

所有株式数（当社） 52,244株

田 淵 裕 久（たぶち ひろひさ）

生年月日 昭和29年 5月18日

略 歴 昭和52年 4月 当社入社

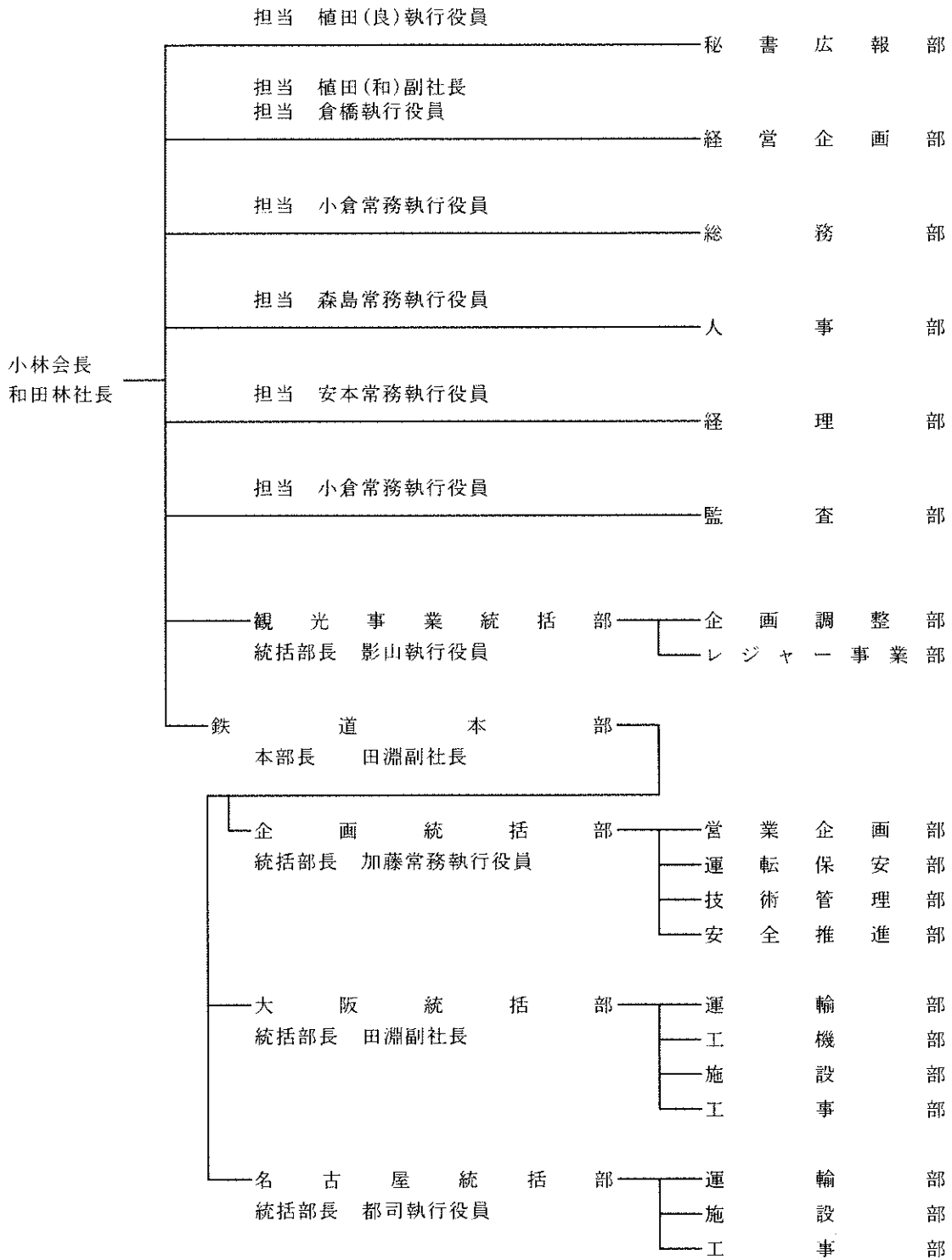
平成20年 6月 当社執行役員

平成23年 6月 当社常務取締役

平成24年 6月 当社取締役専務執行役員

所有株式数（当社） 60,777株

新・近畿日本鉄道株式会社 業務組織【平成27年4月1日付】



内藤監査役（常勤）
 松下監査役
 工藤監査役