



地下鉄短信 (第401号) 平成31年4月1日発行

編集 (一社)日本地下鉄協会 責任者 向田正博

電話 03-5577-5182(代)・FAX 03-5577-5187



- | | |
|-------------------------|---------------|
| 記事 1. 国土交通省鉄道局の人事異動(抜粋) | (平成31年4月1日付) |
| 2. 国土交通省鉄道局の配置図 | (平成31年4月1日現在) |
| 3. 国土交通省都市局の人事異動(抜粋) | (平成31年4月1日付) |
| 4. 国土交通省都市局の配置図 | (平成31年4月1日現在) |
| 5. 総務省自治財政局の人事異動(抜粋) | (平成31年4月1日付) |
| 6. 総務省自治財政局の配置図 | (平成31年4月1日現在) |

1. 国土交通省鉄道局の人事異動(抜粋) (平成31年4月1日付)

新	旧	氏名
鉄道局付・即日辞職	中部運輸局鉄道部長	菅原孝男
鉄道局付・即日辞職	(独法)鉄道建設・運輸施設整備支援機構鉄道助成部担当部長	猪狩浩伸
鉄道局付・即日辞職	独立行政法人鉄道建設・運輸施設整備支援機構企画部担当課長	作原敏弘
鉄道局総務課付・即日辞職	(独法)鉄道建設・運輸施設整備支援機構経営自立推進・財務部経営自立推進・財務企画課長	中村義尚
鉄道局総務課長補佐	鉄道局総務課専門官	渡辺満良
鉄道局総務課長補佐	東京地方検察庁検事	貝阿彌健
鉄道局総務課輸送障害対策推進官	鉄道局都市鉄道政策課輸送障害対策推進官	海老澤良和
鉄道局都市鉄道政策課企画調整官	国土政策局国土情報課地理空間情報活用推進官	信太博之
辞職(3月31日付) (独法)鉄道建設・運輸施設整備支援機構鉄道助成部担当課長付総括課長補佐)	鉄道局鉄道事業課長補佐	大久保尚
鉄道局鉄道事業課長補佐	鉄道局総務課企画室課長補佐	尾坂直哉
鉄道局総務課企画室課長補佐	鉄道局総務課専門官	河内篤史

鐵道局總務課專門官	鐵道局幹線鐵道課專門官	南	和	史
鐵道局幹線鐵道課專門官	(独法)鐵道建設・運輸施設整備支援機構鐵道助成部特定財源管理課課長補佐	本	田	柳太
鐵道局鐵道事業課長補佐	(独法)鐵道建設・運輸施設整備支援機構施設管理部鐵道施設譲渡課課長補佐	北	澤	純
辭職	鐵道局鐵道事業課地域鐵道支援室長	安	西	幸光
鐵道局鐵道事業課地域鐵道支援室長	(独法)鐵道建設・運輸施設整備支援機構經營自立推進・財務部担当部長	西	尾	佳章
辭職(3月31日付)(独立行政法人鐵道建設・運輸施設整備支援機構經營自立推進・財務部担当部長)	鐵道局總務課長補佐	中	澤	修
鐵道局總務課長補佐	鐵道局鐵道事業課旅客輸送業務監理室課長補佐	原	澤	正則
鐵道局鐵道事業課旅客輸送業務監理室課長補佐	大臣官房運輸安全監理官付運輸安全調査官	中	田	勝久
大臣官房運輸安全監理官付運輸安全調査官	(独法)鐵道建設・運輸施設整備支援機構鐵道助成部助成第一課課長補佐	滝		俊介
鐵道局國際課國際協力課長補佐	鐵道局國際課國際協力室專門官	浅	井	力矢
辭職(3月31日付)(東京地下鉄㈱鐵道本部電気部駅務システム課長)	鐵道局技術企画課專門官	高	橋	正俊
鐵道局技術企画課專門官	東京地下鉄㈱經營企画本部企業価値創造部	吉	田	寿經
鐵道局技術企画課技術開発室長	室蘭市副市長	東	平	伸
鐵道局技術企画課車両工業企画室課長補佐	鐵道局施設課鐵道防災対策室課長補佐	山	岸	裕之
鐵道局施設課鐵道防災対策室課長補佐	関東運輸局鐵道部首席鐵道安全監査官	板	橋	孝則
関東運輸局鐵道部首席鐵道安全監査官	大臣官房運輸安全監理官付運輸安全調査官	難	波	和宏
大臣官房運輸安全監理官付運輸安全調査官	(独法)鐵道建設・運輸施設整備支援機構鐵道助成部助成第二課担当係長	柴	田	元衛
鐵道局技術企画課車両工業企画室專門官	関東運輸局鐵道部技術第二課長補佐	森	田	基裕

関東運輸局鉄道部 技術第二課長補佐	鉄道局施設課環境対策室専門官	中 島 崇
鉄道局施設課環境対策室 専門官	運輸安全委員会事務局 鉄道事故調査官	岸 本 和 浩
辞職(3月31日付)(独立行政法 人鉄道建設・運輸施設整備機構 北海道新幹線建設局工事第七課長)	鉄道局施設課専門官	高 橋 源 太 郎
鉄道局施設課専門官	(独法)鉄道建設・運輸施設整備支 援機構関東甲信工事局飯田鉄道 建設所 所 長	上 塘 祥 二 朗
定年退職(3月31日付)	鉄道局施設課環境対策室長	兵 動 宜 久
鉄道局施設課防災対策室長	関東運輸局鉄道部調整官	秋 元 利 明
関東運輸局鉄道部調整官	近畿運輸局鉄道部調整官	浅 見 修 基
近畿運輸局鉄道部調整官	関東運輸局鉄道部技術第一課長	塩 谷 仁
関東運輸局鉄道部技術第一課長	鉄道局施設課長補佐	森 一 臣
鉄道局施設課長補佐	運輸安全委員会事務局 鉄道事故調査官	久 保 直 弘
定年退職(3月31日付)	鉄道局安全監理官付 首席鉄道安全監査官	楠 元 哲 彦
鉄道局安全監理官付首席鉄道 安全監査官	北陸信越運輸局鉄道部長	神 雅 弘
北陸信越運輸局鉄道部長	運輸安全委員会事務局 次席鉄道事故調査官	金 澤 学
出向(運輸安全委員会事務局 次席鉄道事故調査官)	四国運輸局鉄道部調整官	岩 田 信 晴
四国運輸局鉄道部調整官	鉄道局安全監理官付課長補佐	秋 山 敬 介
鉄道局安全監理官付課長補佐	鉄道局技術企画課長補佐	五 十 嵐 三 智 雄
鉄道局安全監理官付事故対策官	鉄道局施設課長補佐	河 原 吉 秀
鉄道局施設課専門官	鉄道局施設課新幹線施設係長	横 山 一 史
政策統括官付 政策評価官付専門官	鉄道局鉄道事業課専門官	栃 原 裕 幸
鉄道局鉄道事業課専門官	鉄道局都市鉄道政策課専門官	高 橋 美 陽 子
鉄道局都市鉄道政策課専門官	鉄道局国際課専門官	秋 元 亮 一
港湾局付・出向(運輸安全委 員会事務局参事官付 事故防止分析官)	沖縄県土木建築部参事	嶋 倉 康 夫
辞職(3月31日付)(静岡県 交通基盤部港湾局長)	鉄道局技術企画課 車両工業企画室長	福 元 正 武

鉄道局技術企画課 車両工業企画室長	四国運輸局自動車技術安全部長	高瀬竜児
定年退職（3月31日付）	北海道運輸局鉄道部長	佐藤秀典
北海道運輸局鉄道部長	北海道運輸局鉄道部調整官	今村徹
北海道運輸局鉄道部調整官	北海道運輸局鉄道部技術課長	宮村幸輝
定年退職（3月31日付）	北海道運輸局鉄道部安全指導課長	今野克彦
北海道運輸局鉄道部 安全指導課長	北海道運輸局旭川運輸支局 首席陸運技術専門官	齋藤義明
定年退職（3月31日付）	北海道運輸局自動車交通部長	畑中雅嗣
北海道運輸局自動車交通部長	北海道運輸局交通政策部 計画調整官	高橋秋彦
北海道運輸局交通政策部 計画調整官	北海道運輸局自動車交通部 旅客第二課長	樋口康弘
北海道運輸局自動車交通部 旅客第二課長	北海道運輸局旭川運輸支局 首席運輸企画専門官	相田悟
北海道運輸局函館運輸支局 首席運輸企画専門官	北海道運輸局室蘭運輸支局 苫小牧海事事務所次長	森田育宏
北海道運輸局室蘭運輸支局 苫小牧海事事務所次長	北海道運輸局海事振興部 旅客・船舶産業課長補佐	武部千穂
定年退職（3月31日付）	北海道運輸局釧路運輸支局長	北條誠一
辞職	北海道運輸局帯広運輸支局長	藤田雅博
定年退職（3月31日付）	東北運輸局交通政策部長	藤澤義人
東北運輸局交通政策部長	東北運輸局福島運輸支局長	佐々木雅幸
定年退職（3月31日付）	東北運輸局鉄道部 首席鉄道安全監査官	入間川昭
東北運輸局自動車交通部 旅客第一課長	東北運輸局福島運輸支局 首席運輸企画専門官	及川三千男
東北運輸局青森運輸支局 八戸海事事務所長	東北運輸局岩手運輸支局次長	島山悟
東北運輸局海事振興部 海事産業課長	東北運輸局宮城運輸支局 首席運輸企画専門官	田口幸治
定年退職（3月31日付）	東北運輸局宮城運輸支局長	清野和也
東北運輸局宮城運輸支局長	東北運輸局石巻海事事務所長	宮澤淳
東北運輸局石巻海事事務所長	東北運輸局山形運輸支局次長	峯田重信
東北運輸局山形運輸支局次長	(独法)自動車事故対策機構仙台主 管支所マネージャー	岡野雅昭
定年退職（3月31日付）	東北運輸局山形運輸支局長	伊藤一哉
東北運輸局山形運輸支局長	東北運輸局観光部次長	宮地和久

東北運輸局自動車技術安全部 整備・保安課長	東北運輸局鉄道部安全指導課長	齊藤仁伸
東北運輸局鉄道部安全指導課長	(独法)自動車技術総合機構東北検査部福島事務所長	奥山正明
関東運輸局総務部長	関東運輸局鉄道部長	櫻井浩志
関東運輸局鉄道部長	鉄道局国際課国際協力室長	黒川和浩
鉄道局国際課国際協力室長	鉄道局都市鉄道政策課 駅機能高度化推進室長	中野智行
北陸信越運輸局新潟運輸支局長	北陸信越運輸局鉄道部計画課長	平山一良
北陸信越運輸局鉄道部調整官	北陸信越運輸局鉄道部技術課長	神田実
北陸信越運輸局鉄道部 安全指導課長	北陸信越運輸局富山運輸支局 首席陸運技術専門官	唐崎光博
中部運輸局鉄道部計画課長	鉄道局安全監理官付 鉄道安全監査官	小島増美
鉄道局安全監理官付 鉄道安全監査官	鉄道局安全監理官付課長補佐	竹村勝人
中部運輸局鉄道部調整官	関東運輸局鉄道部計画課長	笠原由之
関東運輸局鉄道部計画課長	近畿運輸局鉄道部安全指導課長	田木一也
近畿運輸局鉄道部安全指導課長	鉄道局施設課長補佐	小山晋吾
鉄道局施設課長補佐	鉄道局技術企画課長補佐	井相田益弘
鉄道局技術企画課長補佐	鉄道局技術企画課車両工業企画室 課長補佐	小松明
中部運輸局鉄道部技術課長	中部運輸局岐阜運輸支局 首席陸運技術専門官	前田明均
中部運輸局鉄道部安全指導課長	(独法)自動車技術総合機構中部検査部静岡事務所長	大木康夫
中部運輸局鉄道部 首席鉄道安全監査官	中部運輸局自動車技術安全部 整備課長	長井信雄
近畿運輸局滋賀運輸支局長	近畿運輸局鉄道部計画課長	山岸齐
近畿運輸局鉄道部計画課長	近畿運輸局鉄道部技術課長	平山敏雄
近畿運輸局鉄道部技術課長	(独法)自動車技術総合機構近畿検査部 検査課長	土田和史
近畿運輸局奈良運輸支局長	近畿運輸局自動車交通部 旅客第一課長	伊藤徳男
近畿運輸局鉄道部 首席鉄道安全監査官	(独法)自動車技術総合機構 近畿検査部滋賀事務所長	中野恒夫
近畿運輸局和歌山運輸支局長	近畿運輸局観光部次長	杉本昌弘

中国運輸局鉄道部技術課長	中国運輸局鉄道部安全指導課長	大 林 信
中国運輸局鉄道部安全指導課長	中国運輸局広島運輸支局 首席陸運技術専門官	大 谷 勝 彦
四国運輸局鉄道部長	四国運輸局愛媛運輸支局長	宮 武 卓
四国運輸局鉄道部技術課長	四国運輸局鉄道部 首席鉄道安全監査官	真 鍋 政 志
四国運輸局鉄道部 首席鉄道安全監査官	四国運輸局愛媛運輸支局 首席陸運技術専門官	有 澤 文 男
九州運輸局鉄道部長	九州運輸局大分運輸支局長	中 菌 裕 藏
九州運輸局鉄道部安全指導課長	九州運輸局鉄道部 首席鉄道安全監査官	永 里 広 章
九州運輸局鉄道部 首席鉄道安全監査官	九州運輸局鉄道部安全指導課長	津 田 恭 宏

2. 国土交通省鉄道局の配置図

(平成31年4月1日現在)

7-8頁参照

3. 国土交通省都市局の人事異動(抜粋)

(平成31年4月1日付)

新	旧	氏 名
人事課企画専門官	都市計画課企画専門官	加 藤 学
都市計画課企画専門官	都市局都市政策課課長補佐	佐 藤 学

4. 国土交通省都市局の配置図

(平成31年4月1日現在)

9頁参照

【鉄道事業課】

鉄道事業課長 石原 (40501) 直5253-8537

機械統括・特別企画・機務事業 中島(兼) (40513) 直5253-8538

企画調整室 城 (40503) 直5253-8539

担当 松山 (40512) 直5253-8540

企画 佐藤 似鳥 (40553) 直5253-8541

後援 本橋 (40552) 直5253-8542

企画 高橋(沙) (40534) 直5253-8543

JR担当室長 杉浦 (40532) 直5253-8544

JR担当室長 尾田 (40661) 直5253-8545

JR担当室長 尾田(孝) (40252) 直5253-8546

JR担当室長 高橋(美) (40223) 直5253-8547

JR担当室長 尾坂(兼) (40252) 直5253-8548

JR担当室長 重末 (40254) 直5253-8549

JR担当室長 近 (40254) 直5253-8550

JR担当室長 岩井 (40664) 直5253-8551

JR担当室長 坂井 (40662) 直5253-8552

JR担当室長 堀崎 (40663) 直5253-8553

JR担当室長 岩井 (40664) 直5253-8554

【都市鉄道政策課】

都市鉄道政策課長 吉田(昭) (40402) 直5253-8533

企画調整室 借太 (40402) 直5253-8534

企画調整室 秘元(亮) (40452) 直5253-8535

企画調整室 竹花 (40453) 直5253-8536

企画調整室 三宅 (40454) 直5253-8537

企画調整室 佐藤(兼) (40451) 直5253-8538

企画調整室 山田 (40433) 直5253-8539

企画調整室 澤田(美) (40422) 直5253-8540

企画調整室 坂瀬 有馬 (40619) 直5253-8541

企画調整室 伊東 木谷 (40619) 直5253-8542

企画調整室 坂瀬 有馬 (40619) 直5253-8543

企画調整室 伊東 木谷 (40619) 直5253-8544

企画調整室 伊東 木谷 (40619) 直5253-8545

企画調整室 伊東 木谷 (40619) 直5253-8546

企画調整室 伊東 木谷 (40619) 直5253-8547

企画調整室 伊東 木谷 (40619) 直5253-8548

企画調整室 伊東 木谷 (40619) 直5253-8549

企画調整室 伊東 木谷 (40619) 直5253-8550

【幹線鉄道課】

幹線鉄道課長 池光 (40301) 直5253-8531

幹線鉄道課長 安江 (40311) 直5253-8532

幹線鉄道課長 池田(兼) (40303) 直5253-8533

幹線鉄道課長 水野(元) (40303) 直5253-8534

幹線鉄道課長 野澤 (40303) 直5253-8535

幹線鉄道課長 羽鳥(兼) (40344) 直5253-8536

幹線鉄道課長 阪間 (40312) 直5253-8537

幹線鉄道課長 神田 (40343) 直5253-8538

幹線鉄道課長 本田 (40343) 直5253-8539

幹線鉄道課長 土屋(兼) (40332) 直5253-8540

幹線鉄道課長 土屋(兼) (40332) 直5253-8541

幹線鉄道課長 土屋(兼) (40332) 直5253-8542

幹線鉄道課長 土屋(兼) (40332) 直5253-8543

幹線鉄道課長 土屋(兼) (40332) 直5253-8544

幹線鉄道課長 土屋(兼) (40332) 直5253-8545

幹線鉄道課長 土屋(兼) (40332) 直5253-8546

幹線鉄道課長 土屋(兼) (40332) 直5253-8547

幹線鉄道課長 土屋(兼) (40332) 直5253-8548

【総務課】

総務課長 五十嵐(徹) (40101) 直5253-8521

企画室 宮沢 (40102) 直5253-8522

企画室 小山(邦) (40142) 直5253-8523

企画室 桐間(兼) (40143) 直5253-8524

企画室 鈴木(兼) (40144) 直5253-8525

企画室 田中(兼) (40145) 直5253-8526

企画室 青柳 (40143) 直5253-8527

企画室 山田(兼) (40173) 直5253-8528

企画室 西山(兼) (40154) 直5253-8529

企画室 田村 (40153) 直5253-8530

企画室 池田(兼) (40113) 直5253-8531

企画室 村田(兼) (40113) 直5253-8532

企画室 池田(兼) (40113) 直5253-8533

企画室 池田(兼) (40113) 直5253-8534

企画室 池田(兼) (40113) 直5253-8535

企画室 池田(兼) (40113) 直5253-8536

企画室 池田(兼) (40113) 直5253-8537

企画室 池田(兼) (40113) 直5253-8538

H31. 4. 1

局長 蒲生 (40001) 直5253-8080

局長 石井(昌) (40002) 直5253-8081

局長 山本 (40003) 直5253-8082

局長 寺田 (40003) 直5253-8083

局長 江口 (40004) 直5253-8084

局長 金子 至五 (40001) 直5253-8080

局長 山本 (40003) 直5253-8082

局長 寺田 (40003) 直5253-8083

局長 江口 (40004) 直5253-8084

局長 尾崎(智) (40004) 直5253-8085

局長 岡林 (40003) 直5253-8086

局長 尾崎(智) (40004) 直5253-8085

局長 尾崎(智) (40004) 直5253-8085

局長 尾崎(智) (40004) 直5253-8085

局長 尾崎(智) (40004) 直5253-8085

局長 尾崎(智) (40004) 直5253-8085

局長 尾崎(智) (40004) 直5253-8085

国土交通省 鉄道局 配席図【技術企画課・危機管理室・安全監理官・施設課】(2)

H31. 4. 1

【技術企画課】

技術企画課長

川口 (40701)
直5253-8545
(40701)

技術開発室長

東平 (40751)

首席鉄道安全監査官

神 (40782)

企画調整官
(保安担当)

記伊 (40770)

安全監理官

佐々木(敏) (40761)

企画調整官 企画調整官
(総括) (新幹線)

早川 (40802) 深田 (40892)

施設課長

岸谷 (40801)
直5253-8552
(40801)

総括管理課
直5253-8546

中谷 (40702) (40744) 吉田 (40744) 水野(野) (40703) 小山(敏) (40703) 佐々木(大) (40732) 猪木 (40732) 萩原 (40703) 伊藤 (40732) 藤原 (40732)

技術基準管理官
小林(福) (40704) 小松 (40704) 高橋(英) (40732) 川又 (40723) 青木(主) (40723) 稲垣 (40723) 波多野 (40723) 萩原 (40723)

河合 (40754) 山本 (40752) 田村 (40752) 清手 (40756) 河合 (40754) 山本 (40752) 田村 (40752)

五十嵐 (三) (40783) 小野木 (40783) 五十嵐 (三) (40783) 小野木 (40783)

河原 (40772) 竹村 (40772) 福岡 (40765) 榎森 (40773) 榎森 (40773) 榎森 (40773)

坂元 (40766) 吉永 (40766) 五十嵐 (大) (40766) 坂元 (40766) 吉永 (40766) 五十嵐 (大) (40766)

久保 (40852) 井相田 (40852) 榎山 (40843) 松本 (40852) 久保 (40852) 井相田 (40852) 榎山 (40843) 松本 (40852)

吉井 (40861) 水野(敏) (40833) 上橋 (40832) 大連 (40833) 吉井 (40861) 水野(敏) (40833) 上橋 (40832) 大連 (40833)

岸本 (40834) 川村(祥) (40834) 岸本 (40834) 川村(祥) (40834)

【安全監理官】

【施設課】

事故対策官・総括

河原 (40804)

企画調整官 企画調整官
(総括) (新幹線)

早川 (40802) 深田 (40892)

施設課長

岸谷 (40801)
直5253-8552
(40801)

現場対策
室長

森(直) (40871)
直5253-8536
(40871)

新幹線課
直5253-8547

河合 (40754) 山本 (40752) 田村 (40752) 清手 (40756) 河合 (40754) 山本 (40752) 田村 (40752)

河原 (40772) 竹村 (40772) 福岡 (40765) 榎森 (40773) 榎森 (40773) 榎森 (40773)

坂元 (40766) 吉永 (40766) 五十嵐 (大) (40766) 坂元 (40766) 吉永 (40766) 五十嵐 (大) (40766)

久保 (40852) 井相田 (40852) 榎山 (40843) 松本 (40852) 久保 (40852) 井相田 (40852) 榎山 (40843) 松本 (40852)

吉井 (40861) 水野(敏) (40833) 上橋 (40832) 大連 (40833) 吉井 (40861) 水野(敏) (40833) 上橋 (40832) 大連 (40833)

岸本 (40834) 川村(祥) (40834) 岸本 (40834) 川村(祥) (40834)

車両工務企画室(国際標準化推進室)

西原 (40713) 森田 (40713) 高瀬 (40713) 西原 (40713) 森田 (40713) 高瀬 (40713)

危機管理室長

門元 (40181) 遠山 (40183) 相澤 (40182) 門元 (40181) 遠山 (40183) 相澤 (40182)

安全監理官

佐々木(敏) (40761)

企画調整官 企画調整官
(総括) (新幹線)

早川 (40802) 深田 (40892)

施設課長

岸谷 (40801)
直5253-8552
(40801)

現場対策
室長

森(直) (40871)
直5253-8536
(40871)

【総務課】

【総務課 危機管理室】

FAX
5253-1634

技術側会議室
661 (40193)

601

603B

604

女-都市局 配席圖 (平成31年4月1日現在)

都市安全課【605】FAX 5253-1587
企業部門長 * 山田 32302
企業部門副長 * 丸尾 32301
副課長 * 石山 32303

公園課地・公園課【606】
企業部門長 * 伊藤川 32392
企業部門副長 * 大岡 32392
副課長 * 石澤 32301

港口課 32002
水産課 32001
農林課 32003
男女技術指導課 32005

総合課【611】
企業部門長 * 納木 32112
企業部門副長 * 高橋 32101
副課長 * 高橋 32113

建設課 32601
企業部門長 * 藤田 32601
企業部門副長 * 藤田 32601
副課長 * 藤田 32601

消防第1 消防員 2
企業部門長 * 藤原 32188
企業部門副長 * 藤原 32188

国土交通省
電話: 03-6263-8111 (代表)
住所: 千100-8818

新設交通課課長【645】 FAX 5253-1592
企業部門長 * 山田 32892
企業部門副長 * 山田 32892

都市政策課【616】 FAX 5253-1586
企業部門長 * 藤原 32221
企業部門副長 * 藤原 32221

都市安全課【605】 FAX 5253-1587
企業部門長 * 山田 32302
企業部門副長 * 丸尾 32301

都市安全課【605】 FAX 5253-1587
企業部門長 * 山田 32302
企業部門副長 * 丸尾 32301

都市安全課【605】 FAX 5253-1587
企業部門長 * 山田 32302
企業部門副長 * 丸尾 32301

都市安全課【605】 FAX 5253-1587
企業部門長 * 山田 32302
企業部門副長 * 丸尾 32301

都市安全課【605】 FAX 5253-1587
企業部門長 * 山田 32302
企業部門副長 * 丸尾 32301

都市安全課【605】 FAX 5253-1587
企業部門長 * 山田 32302
企業部門副長 * 丸尾 32301

5. 総務省自治財政局の人事異動(抜粋)

(平成31年4月1日付)

新	旧	氏名
財務調査官	全国市町村研修財団事務局長 命市町村研修所総務局長	官川 克 寿
大臣官房企画官 併任 大臣官房参事官 併任 財政課復興特別交付税室長	静岡市財政局長	平 沢 克 俊
財政課 財政企画官 【併任解除】 【併任解除】 【併任解除】 【併任解除】	(公営企業課理事官 併任 財政課復興特別交付税室室員 併任 内閣府参事官補佐(政策統括官)付参事官(総括担当)付 併任 内閣本府民間資金等活用事業推進室参事官補佐 併任 地方創生推進事務局参事官(総括担当)付参事官補佐 併任 内閣府本府地方創生推進室参事官補佐)	志 賀 真 幸
財政課 課長補佐 併任 自治財政局財政課復興特別交付税室室員 【併任解除】 【併任解除】	(大臣官房秘書課課長補佐 併任内閣府地方創生推進事務局参事官(総括担当)付参事官補佐(法令担当) 併任 内閣本府地方創生推進室参事官補佐)	安 藤 毅
財政課 主幹 併任 財政課総務室課長補佐 命 財政課総務室総務係長事務取扱 併任解除 併任解除	(自治財政局交付税課主幹 併任自治財政局交付税課意見処理専門官 併任 自治財政局財政課復興特別交付税室室員)	赤 坂 貴 幸
調整課 理事官 【併任解除】 【併任解除】 【併任解除】 【併任解除】	(大臣官房秘書課課長補佐 併任内閣府参事官補佐(政策統括官(经济社会システム担当)) 付参事官(財政運営基本担当) 併任 内閣府参事官補佐(政策統括官)(経済財政運営担当)付参事官(予算編成基本方針担当)付)併任内閣府本府道州制特区担当室室員	太 田 圭
調整課 課長補佐 【併任解除】 【免】 【併任解除】 【併任解除】 【併任解除】 【併任解除】	(大臣官房秘書課課長補佐 併任 内閣官房副長官補付 命 内閣官房まち・ひと・しごと・創生本部事務局員、併任 内閣府本府地方創生推進室参事官補佐 併任地方創生事務局参事官(地域再生担当)付参事官(総括担当) 併任 地方創生推進室参事(地方大学・産業創生担当)付参事官補佐)	萩 原 啓

調 整 課 主 幹	(消防庁国民保護・防災部防災課地域情報把握専門官 併任 消防大学校庶務課主幹)	常 木 孝 浩
交 付 税 課 主 幹 併任 交付税課意見処理専門官 併任 財政課復興特別交付税室室員	大臣官房秘書課人事第二係長	小 島 周 一 郎
地 方 債 課 主 幹 命 地方債課収益事業係長事務取扱	自治財政局地方債課企画係長	織 田 知 裕
公 営 企 業 課 理 事 官 命 財政課復興特別交付税室室員	大臣官房秘書課課長補佐	村 井 隆 一
公 営 企 業 課 課 長 補 佐 【併任 内閣府参事官補佐(政策統括官(経済社会システム担当))付参事官(総括担当) 併任 内閣本府民間資金等活用事業推進室参事官補佐 併任地方創生推進事務局参事官(総括担当)付参事官補佐 併任内閣本府地方創生推進室参事官補佐】	自治財政局財政課課長補佐 併任 自治財政局財政課復興特別交付税室室員	五 月 女 有 良
公 営 企 業 課 公 営 企 業 経 営 室 課 長 補 佐 併 任 自 治 財 政 局 財 政 課 復 興 特 別 交 付 税 室 室 員	北 海 道 総 務 部 総 務 課 主 幹	岡 部 一 宏
公 営 企 業 課 公 営 企 業 経 営 室 交 通 事 業 係 長 併 任 公 営 企 業 課 公 営 企 業 経 営 室 エ ネ ル ギ ー 事 業 係 長	全 国 市 町 村 共 済 組 合 連 合 会 運 用 リ ス ク 管 理 室 リ ス ク 管 理 係 長 兼 財 務 部 運 用 企 画 課 預 託 金 管 理 係 長 兼 経 理 課 出 納 係 長	田 部 井 篤 史
財 務 調 査 課 主 幹 併 任 解 除 併 任 解 除	(自治行政局住民制度課住民台帳第一係長 併任自治行政局住民制度課コミュニティ振興係長 併任自治行政局住民制度課外国人住民基本台帳室)	館 野 圭 悟

6. 総務省自治財政局の配置図

(平成31年4月1日現在)

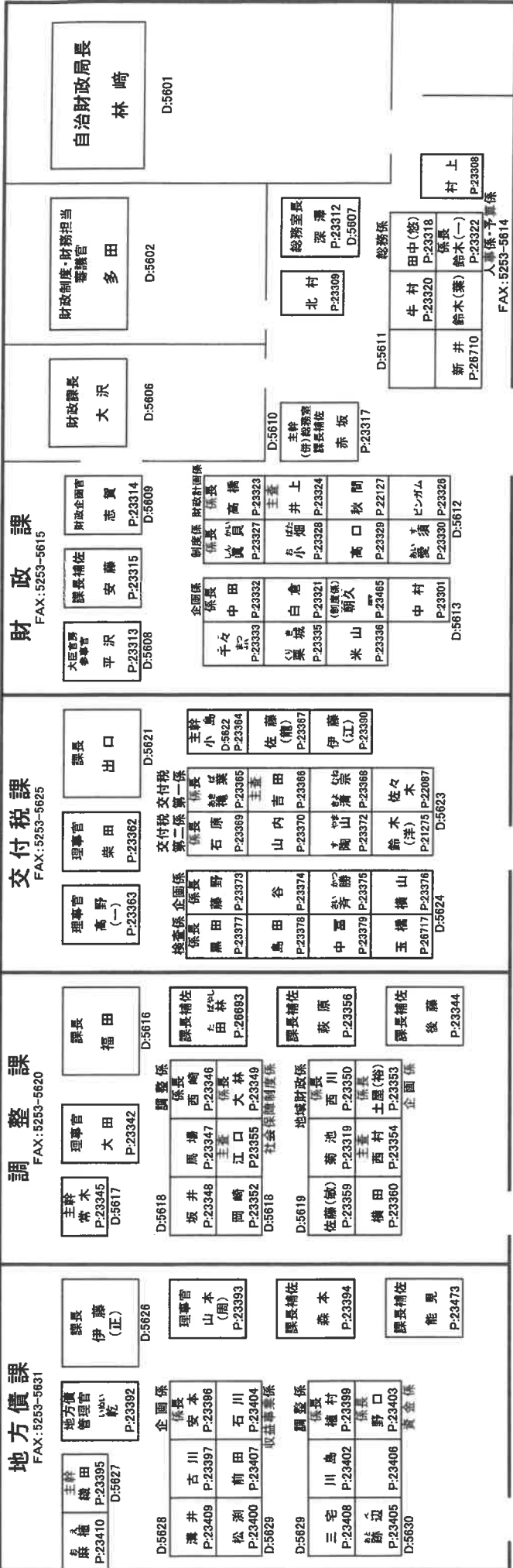
12 頁参照

(注) 必要に応じ、社内へ転送、回覧などをお願いします。

配信先を変更又は追加した方がよい場合は、新しい配信先の職名、氏名及びメールアドレスをお知らせ下さい。

本短信について、ご意見をお寄せ下さい。

連絡先: mukaida@jametro.or.jp



D (ダイヤルイン) : 5253-***

P (PHS)

