

電車マナーすごろく

あそびかた

- サイコロとコマを組み立てよう。
- サイコロをふってコマを進め、モグくんのおうちをめざす。
- と×を確認しながら進んでね。
- では、AかBを選びましょう。どうして選んだのか、自分の考えを話してみてもいいね。



スタート

電車のマナーあいことば

マナーは思いやり

席をゆずる、道をゆずる、譲歩をゆずる。ゆずり合う気持ちが大切です。やさしい気持ちでまわりを見てみましょう。

一社社員 日本地下鉄協会

7 おともだちと ばったり会った



うれしくなって大声で おしゃべりしちゃった

→ 1回休み

8

駅のホームや車内では小さな声で話そう。走りまわるとダメ!

▶たしかめカード

1 自動改札機を通る

2 きっぷを通せない改札もあるから注意してね。

3 きっぷやICカードをなくさないよう気をつけよう。

4 きっぷやICカードをおさいふにしまった。 → 1マスすすむ

5 きっぷやICカードをなくさないよう気をつけよう。

9 エスカレーターを おりてホームへむかう

電車が来たので急いで歩いたら 転びそうになった!

→ 3マスすすむ



10

エスカレーターで 歩くとおぼけない! 立ち止まって、手すりにつかまろう。

▶たしかめカード

11

12 1回休み

14 モグくんからスマホに 連絡がきた

- A すぐに見る → 2マスすすむ
- B 座るまでガマン! → 3マスすすむ



歩きスマホはキケンだよ。ぜったいにやめよう。

▶たしかめカード

15

地下鉄まめ知識

SDGs

未来のために、世界中の みんなで取り組む17の目標

だれにとっても安全で使いやすくなるように、エレベーターやエスカレーター、ホームドアを設置するなど、「バリアフリー化」を進めているよ

18 点字ブロック

視力が弱いなど、目の不自由な人(視覚障がい者)が、目につや足のうらでかしくしながら、安全に歩くためのデコボコした黄色のブロックだよ。荷物を置いたり、立ち止まることはやめよう。

17 整列乗車で 電車に乗る

→ 2マスすすむ



16 歩きスマホをしていたら前から来た人にぶつかってしまった → 1回休み

順番を守って 乗りおろししよう。おろる人が先だよ。

▶たしかめカード

20 とびら付近で 立ち止まらず 奥へ進んだ

サイコロをふって が出たら → 4マスすすむ



乗りおりする人のジャマになるから奥へ進もう。

キミなら どうする?

21

22

23

27 ジャマにならないよう 背中リュックを 前に持ちなおす

サイコロをふって
●●●が出たら
→ 3マスすすむ



▶ たしかめカード B

26

床に座っちゃダメ！
まわりの人の
ジャマになるよ。

25
1回休み



24 座席が空いていなくて 座れない

A 床に座る
→ 1マスすすむ
B 手すりに
つかまって立つ
→ 2マスすすむ



28 イヤホンや ゲームから 音もれ しちゃった!

→ 1回休み



29 座席に荷物を おいてしまった

→ 1回休み

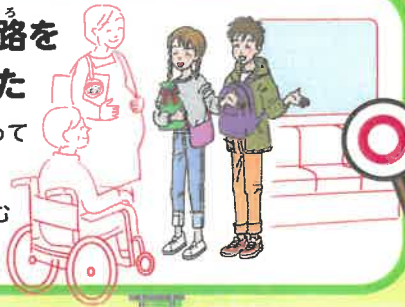


26
27
28
29
30
31
32

多くの人が座れるように、
荷物を座席におくのは
やめよう。
足をのばして座るのも
めいあくになるよ。

36 席や通路を ゆずった

サイコロをふって
●●●が出たら
→ 4マスすすむ



優先席じゃなくても
お年寄りや障がい者、妊婦さんなど
席を必要としている人に席をゆずろう。

▶ たしかめカード B

35

34

33 お腹が空いたので おかしを食べた

→ 1回休み

33
34
35
36
37
38
39
40
41
42
43
44

電車内で食べた飲んだり
するのはひかえよう。
ニオイのするもの、
こぼれやすいものは
特に注意してね!



キミなら
どうする？

40 ごみがでた ときは

A 家に持ち帰る
→ 2マスすすむ
B 仕方なくポイ捨てる
→ 1マスすすむ



38 くしゃみが出て ツバをとばし ちゃった!

→ 1回休み

せきやくしゃみをするときには、
マスクやハンカチでおさえて
つばが飛ばないようにしよう。

▶ たしかめカード B

39

電車から
おりる

42

*** 地下鉄まめ知識 ***



SDGs

えすでいーじーず

未来のために、世界中の
みんなで取り組む17の目標

電車は、地球温暖化の原因となる
CO₂の排出量がとても少ないんだ。
環境にやさしい乗り物だよ。

41

1回休み



ゴミは
持ち
帰ろうね!

43 ヘルプマークをつけた人 が困っているみたい。 勇気を出して駅員さんに 知らせた。

サイコロをふって
●●●が出たら
→ ゴールへ



ヘルプマーク 外見からは分からない障がいや
病気などのある人が、支援や配慮を必要としてい
ることを知らせるためのマークだよ。

44
改札を
出る



ゴール

モグくんおめでとう!



私からは
おめでとう！
モグくん!

ありがとう!

ぼくからは
サンクス！
今度はボクの家に
あそびに来てね

1 わかりやすくお伝えするために、このパンフレットのイラストではマスクを着用していません。実際に電車をご利用される時は、マスクの着用にご協力をお願いいたします。

※本誌「新編 動物園」(2020年)に掲載されたイラストは、© 2020 東京都交通局。本誌「新編 動物園」(2020年)に掲載されたイラストは、© 2020 東京都交通局。本誌「新編 動物園」(2020年)に掲載されたイラストは、© 2020 東京都交通局。本誌「新編 動物園」(2020年)に掲載されたイラストは、© 2020 東京都交通局。